

# *Green Care – Wo Menschen aufblühen:* **Status quo**

**Mag.<sup>a</sup> (FH) Nicole Prop**

Geschäftsführerin Green Care Österreich



# Willkommen zur 7. Green Care-Tagung

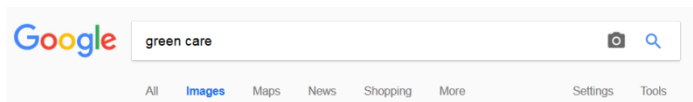
- Viele neue Gesichter . . .
- Viele bekannte Gesichter . . .
- Hitze, alles schon gehabt . . .
- Für manche ist Green Care ein neues Thema, andere sind bereits Profis . . .
- Heute ein kurzer Überblick . . .



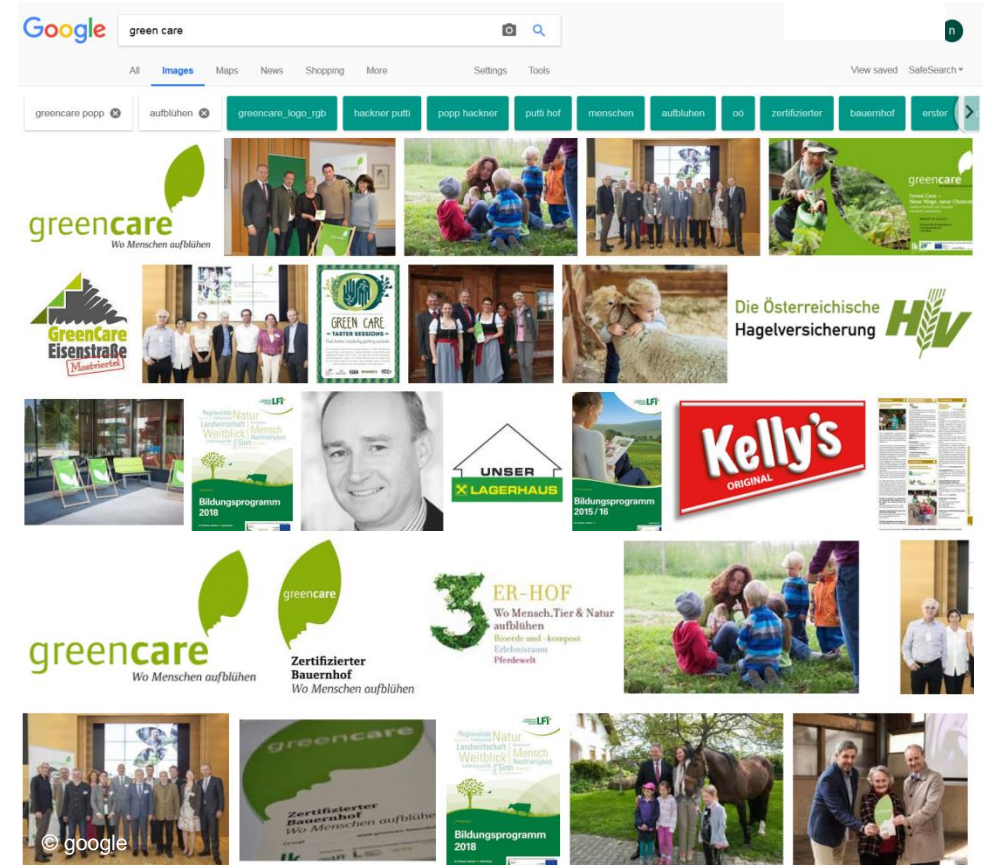
# 7x Green Care-Tagung

## 7 Jahre Green Care – Wo Menschen aufblühen

- Was ist Green Care, was ist Green Care - Wo Menschen aufblühen?
- Google 2012



- Google 2018





# Wir haben aber nach wie vor viele Herausforderungen in der Gesellschaft, in der Land- und Forstwirtschaft

- **860.000 Menschen** ab 15 Jahren gelten in Österreich als **fettleibig** (*Statistik Austria: Österreichische Gesundheitsbefragung 2007*)
- **Kosten psychischer Erkrankungen** für die Volkswirtschaft in Österreich jährlich **EUR 7,16 Mrd.**, entspricht 3% BIP (*Österreichischer Bundesverband für Psychotherapie 2010*)
- 2,6 Mio. **Arbeitstage-Verlust**. Grund: Stress und 1,6 Mio. Depression, 2010 Österreich (*Österreichischen Bundesverband für Psychotherapie 2010*)
- Prognostizierter **Anstieg der Demenzkranken** in Österreich von 90.500 im Jahr 2000 auf **270.000 im Jahr 2050**. Anstieg von 187% (*Demenzbericht 2014*)
- Bevölkerungsrückgang in schwachen Regionen von bis zu **11,5%** bis ins Jahr 2030. **Landflucht** betrifft auch die Land- und Forstwirtschaft (*ÖROK Bevölkerungsprognose 2010*)
- Anzahl der landwirtschaftlichen Betriebe in Österreich ist rückläufig: **166.317 land- und forstwirtschaftliche Betriebe, Rückgang um 30,4%** seit dem EU-Beitritt 1995 (*Agrarstrukturerhebung 2013 Statistik Austria*)
- **Preisschere** zwischen Ausgaben und Einnahmen wird immer größer
- **Nachfolger-Problematik**
- **Klimawandel**



# Auch die Gemeinden haben Herausforderungen

- **Bevölkerungsrückgang** von bis zu **11,5%** bis ins Jahr 2030 (ÖROK Bevölkerungsprognose 2010)
- **Gegensteuern**
  - Breitband-Internet
  - Mobilität
  - Leistbares Wohnen
  - Wirtshauskultur im Ort
  - Aber auch wohnortnahe Betreuungsangebote für Kinder, ältere Menschen, Menschen mit psychische Erkrankungen (ambulante Reha) bzw. mit Behinderung. Derzeit in Planung **interkommunales Green Care Projekt in NÖ**, im Bereich Kinderbetreuung (1,5 – 6 Jährige)
- Green Care als Chance für die **> 2.000 Gemeinden** in Österreich
- Lebensqualität im Ort, in der Region = **Lebensqualität aus den Gemeinden – für die Gemeinden**
- Kooperation mit dem Österreichischen Gemeindebund 
- Es geht um die Einbindung der lokalen Partner (z.B. )
- Es geht um ein „**Ja zum Mitand**“



# Green Care – Wo Menschen aufblühen als Brückenbauer

- Green Care – Wo Menschen aufblühen = **Interaktion zwischen Mensch | Tier | Natur** auf einem aktiven land- und forstwirtschaftlichen Familienbetrieb



**Mensch | Tier | Natur + Hof**



## Soziale Innovation für den ländlichen Raum

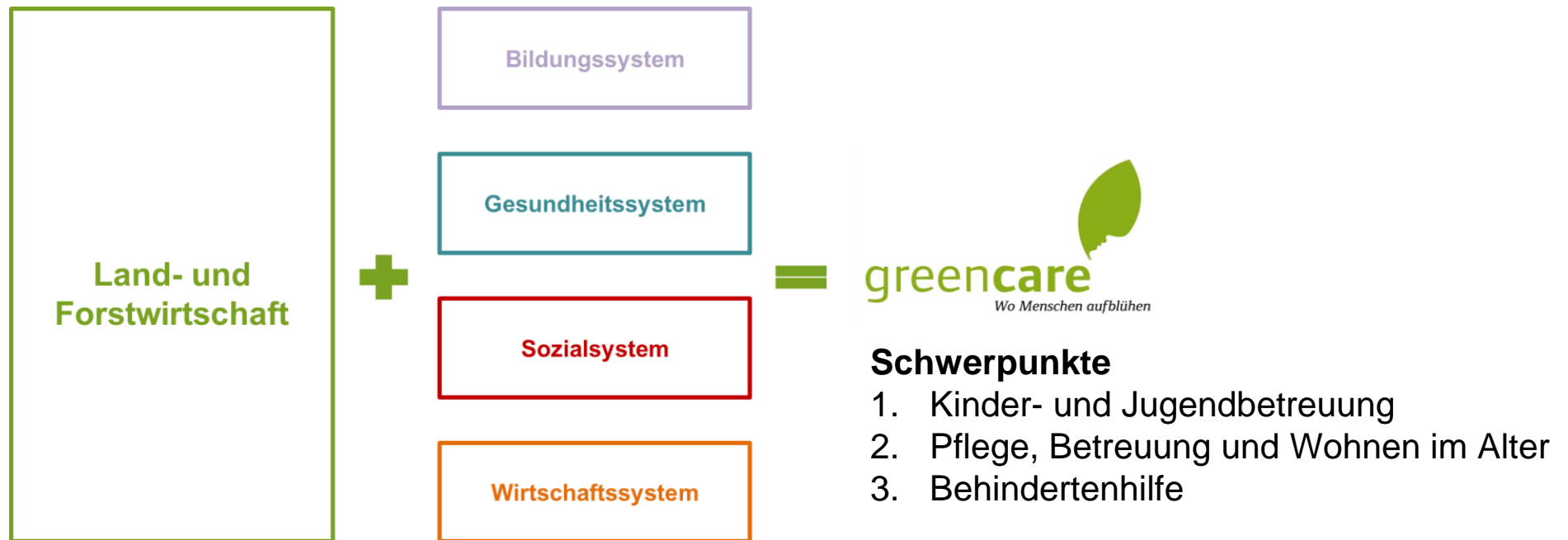
- Kinder- und Jugendliche
- Menschen mit Behinderung
- Ältere Menschen
- Menschen mit psychischen Erkrankungen
- Arbeitsmarktferne Personen . . .



# Green Care – Wo Menschen aufblühen

## Setting Bauernhof: grüne Arena

- Mit Green Care – Wo Menschen aufblühen wird der Bauernhof zum **sozialpolitischen Akteur**
- Green Care – Wo Menschen aufblühen = **Kooperation, keine Konkurrenz (Add on)**



- Nützt **Synergien** zwischen Landwirtschaft, Wirtschaft, Gesundheit, Bildung & Soziales

# Green Care als Möglichkeit für die Frauen am Land

## Besonders hohe Abwanderungsrate im ländlichen Raum

- Green Care schafft
  - Möglichkeiten für Frauen, arbeiten gehen zu können (flexible Kinderbetreuungsangebote);
  - Arbeitsplätze am Hof für Frauen und für die Bäuerinnen in der Region: Angebote für ältere Menschen (Entlastung für pflegende Angehörige), für Kinder, für Menschen mit Behinderung;
  - Wertschöpfung und ist ein Wirtschaftsfaktor in der Region.
- Beispiel **Adelwöhrerhof**, Steiermark: 14 Pflegeplätze, 12 Arbeitsplätze; Tagesbetreuung, Kurzzeit- und Langzeitpflege inkl. Hospiz
- Beispiel **Franzhof**, Oberösterreich: 40 Kinder, 6 Arbeitsplätze, Kindergarten am Bauernhof

„Wenn wir unsere Dörfer entwickeln wollen, ist es gut, das Dorf und seine Möglichkeiten mit den Augen der jungen Frauen zu sehen. Mit *Green Care – Wo Menschen aufblühen* entstehen nicht nur neue Arbeitsplätze in den Regionen, sondern auch flexible Kinderbetreuungsmöglichkeiten auf Bauernhöfen, die Frauen in ihrer Berufstätigkeit unterstützen.“

**ÖkR Ing. Hermann Schultes**

Präsident der Landwirtschaftskammer Österreich und Niederösterreich





# Erstmalig standardisierte Green Care-Angebote Österreichweit

- Einheitlich, Vergleichbar, Transparent



- |    |  |
|----|--|
| 01 | Angebote für Schulen und Schüler/innen am Bauernhof        |
| 02 | Beschäftigungsmöglichkeiten am Bauernhof                   |
| 03 | Dislozierte Schulklasse am Bauernhof                       |
| 04 | Gartenpädagogik am Bauernhof                               |
| 05 | Gesundheitsförderung am Bauernhof                          |
| 06 | Kinderbetreuung am Bauernhof                               |
| 07 | Pflege am Bauernhof  |
| 08 | Tagesstruktur am Bauernhof                                 |
| 09 | Tiergestützte Intervention am Bauernhof                    |
| 10 | Wohnen am Bauernhof  |
| 11 | Therapeutisches und/oder Pädagogisches Reiten am Bauernhof |

## Arbeitsort



## Bildungsort



## Gesundheitsort



## Lebensort



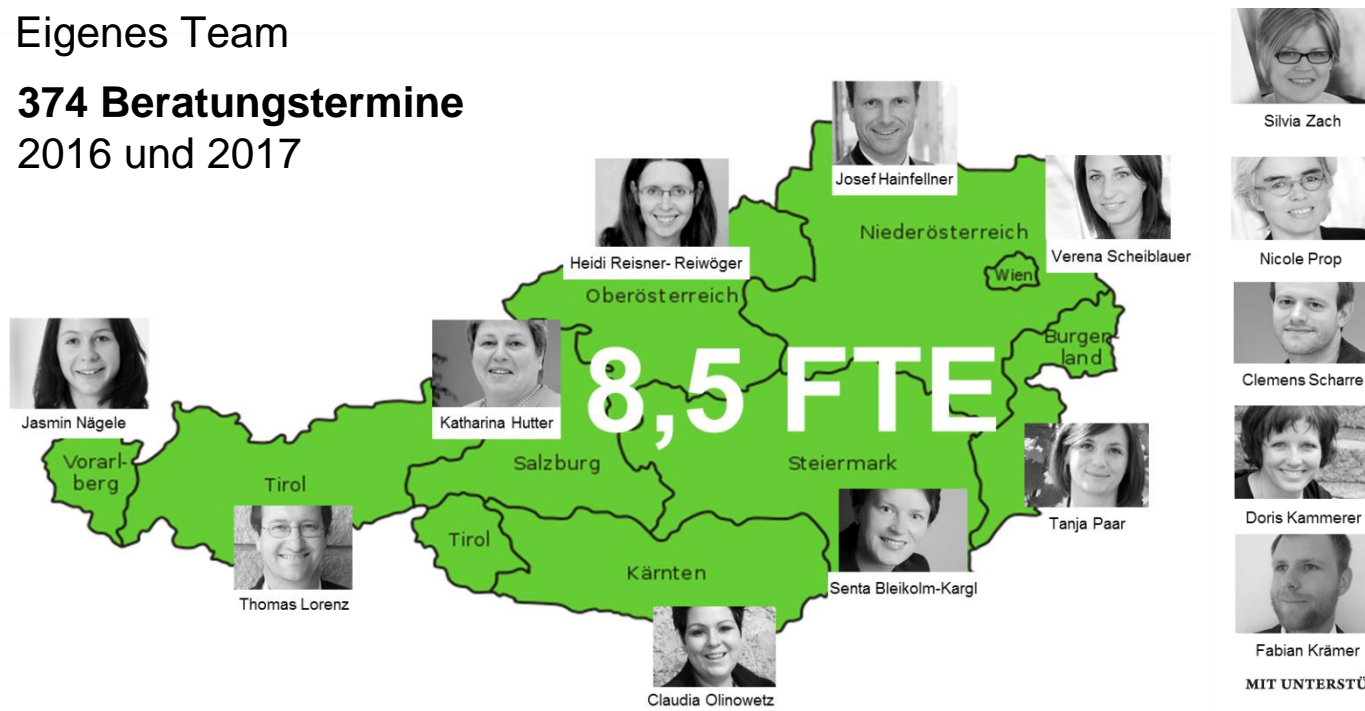
# Eigener Betriebsentwicklungsprozess Österreichweit

- Eigener Betriebsentwicklungsprozess



- Eigenes Team

**374 Beratungstermine**  
2016 und 2017

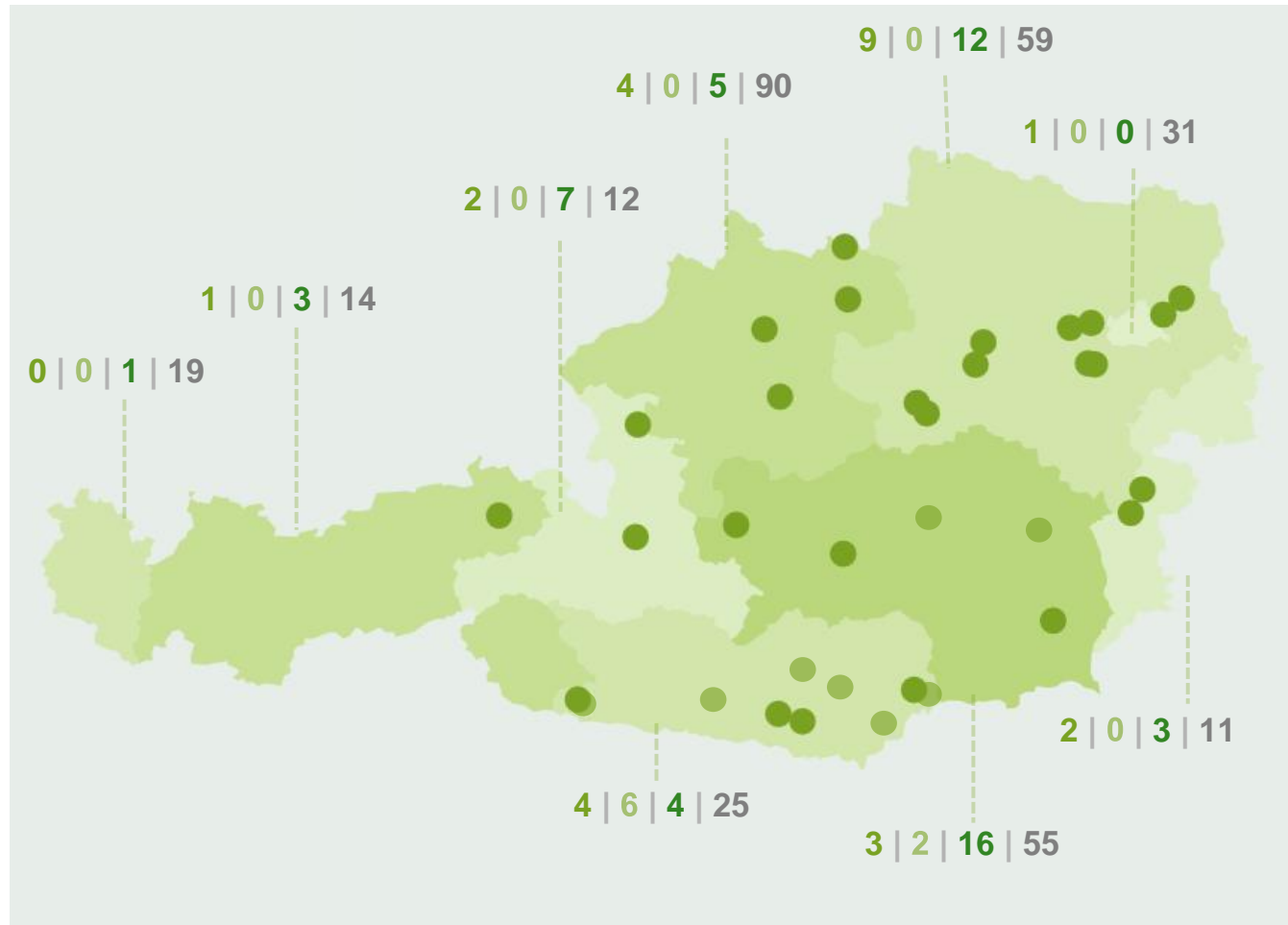


MIT UNTERSTÜTZUNG VON BUND, LÄNDERN UND EUROPÄISCHER UNION



# Green Care-Angebote

Stand 12/2017





**26 Green Care-zertifizierte Betriebe**



**8 Green Care Auszeithöfe**



**51 Green Care tiergestützte Betriebe**



**316 Green Care interessierte Betriebe**

MIT UNTERSTÜTZUNG VON BUND, LÄNDERN UND EUROPÄISCHER UNION



# Qualitätssicherung

## Green Care – Wo Menschen aufblühen, eigene Systemzertifizierung

- Wo Green Care drauf steht ist Green Care drinnen!
- Klare Abgrenzung am Markt
- Österreichweit einheitlich
- Wichtig für die Kooperationspartner, für die Zielgruppe
- Extern anerkannte Zertifizierungsstelle
- Start mit Herbst 2015



**SYSTEMCERT**  
Zertifizierungsges.m.b.H.

#	Betriebsname	Bundesland	Zertifikatsnummer
1	Wald am See	Tirol	GC 1149
2	Pferde- und Reiterparadies Gratzl	Kärnten	GC 1150
3	Hof Jeronitsch	Kärnten	GC 1151
4	Reiterhof Rohmoser	Salzburg	GC 1152
5	Adelwöhrerhof	Steiermark	GC 1153
6	Dreierhof	Niederösterreich	GC 1154
7	Biobauernhof Passet-Jandrasits	Niederösterreich	GC 1155
8	Klausnerhof	Steiermark	GC 1156
9	Andershof	Steiermark	GC 1157
10	Fuchsgrabenhof	Burgenland	GC 1158
11	Himmelschlüsselhof	Niederösterreich	GC 1159
12	Putti-Hof	Oberösterreich	GC 1160
13	Bergbauernhof Sulzbach - soulsteps®	Niederösterreich	GC 1161
14	Gaferhelm/Naturkindergarten Schlierbach	Oberösterreich	GC 1162
15	Heimstätte Birkenhof	Kärnten	GC 1163
16	Hof Schwechatbach Therapieverein	Niederösterreich	GC 1164
17	Begegnungshof - Zacherlgut	Salzburg	GC 1165
18	Franzlhof	Oberösterreich	GC 1166
19	Köglhof & Bauerngartl	Burgenland	GC 1167
20	ÖKO Landgut Sonnenfeld	Niederösterreich	GC 1168
21	Schulbauernhof Haslau	Niederösterreich	GC 1169
22	Alpakapoint Pointner	Oberösterreich	GC 1170
23	Gärtnerhof GIN	Wien	GC 1171
24	Wohn- und landwirtschaftliches Projekt Alland	Niederösterreich	GC 1172
25	Antlashof, Antlas GmbH	Niederösterreich	GC 1173
26	Peintnerhof	Kärnten	GC 1174

Stand: Jänner 2018

MIT UNTERSTÜTZUNG VON BUND, LÄNDERN UND EUROPÄISCHER UNION



# Qualitätssicherung

## Hoftafelverleihungen 2017 (Auszug)



© ITA/ Egger  
ÖKO Landgut Sonne



© Antlashof  
Antleshof



© LK NÖ, Eva Lechner  
Schulbauernhof Haslau



© LK Knt / Peitnerhof



© LK OÖ/ Frei-O  
Betrieb Hebesbe

© LK OÖ, Frei-Ollmann  
Franzhof

MIT UNTERSTÜTZUNG VON BUND, LÄNDERN UND EUROPÄISCHER UNION



# Green Care-Strategie in der Land- und Forstwirtschaft

## Umsetzung durch bundesweites Kompetenznetzwerk

10 Punkte

1. Bewusstseinsbildung
2. Hochwertige Produkte und Angebote
3. Gesetzliche Rahmenbedingungen
4. Qualitätssicherung (Zertifizierung)
5. Plattform für alle Interessenspartner/innen
6. Finanzierungsmodelle
7. Österreichweite Zusammenarbeit
8. Aus- und Weiterbildungsprogramme
9. Interventions- und Wirkungsforschung
10. Zusammenarbeit auf europäischer Ebene

Green Care ist einer der 20 Schwerpunkte im Masterplan für den ländlichen Raum, Juli 2017

Gesellschaftlicher Zusammenhalt:

*SOZIALE INNOVATION  
FÜR DIE LAND- UND  
FORSTWIRTSCHAFT.*



[www.greencare-oe.at](http://www.greencare-oe.at)

Offizielle Präsentation im Rahmen einer Pressekonferenz am 7. Mai 2015 ehem. BM Ruppacher und ehem. BM Karmasin in NÖ am Green Care Betrieb „3er-Hof“



MIT UNTERSTÜTZUNG VON BUND, LÄNDERN UND EUROPÄISCHER UNION

BUNDEMINISTERIUM  
FÜR NACHHALTIGKEIT  
UND TOURISMUS

LE 14-20  
Umschwing für den Ländlichen Raum

Europäischer  
Landwirtschaftsfonds für  
die Entwicklung des  
ländlichen Raums.  
Hier investiert Europa in  
die ländlichen Gebiete



# Strategische Stoßrichtungen Green Care Österreich 2022

- *Green Care – Wo Menschen aufblühen* ist ein soziales Premiumprodukt im grünen Umfeld, am Bauernhof
- Green Care Initiativen kommen zum Ort und zur Landwirtin, zum Landwirt  
Green Care-Angebote sind auf der Gemeindeebene als innovative, soziale Handlungsoptionen bei den lokalen Akteurinnen und Akteuren verankert.
- Green Care Österreich ist regionaler/lokaler Projektentwickler
- Green Care Österreich legt den Fokus auf die individuelle Betriebsentwicklung und die Umsetzung in den Regionen

Bis 2022 wird der **Schwerpunkt verstärkt auf der Umsetzung** von Green Care-Projekten auf regionaler/lokaler Ebene liegen. Zentral ist der **Aufbau von Netzwerken und Prozessen** für die Arbeit auf Gemeindeebene sowie die **Bereitstellung ausreichender personeller Ressourcen vor Ort**.



# Inhaltliche Ausrichtung 2018

- **Inner- und Außeragrarisches Bewusstseinsbildung**
- **Regionalentwicklung**
  - Green Care-Initiativen kommen zum Ort und zur Landwirtin, zum Landwirt
  - Ziel: Green Care-Angebote sind auf der Gemeindeebene als innovative, soziale Handlungsoptionen bei den lokalen Akteurinnen und Akteuren verankert
- **Angebotsschwerpunkte**
  - Flexible Kinderbetreuung
  - Wohnortnahe Angebote für ältere Menschen (z.B. Demenzbauernhöfe)
  - Gesundheitsförderung und Prävention
- **Gezielte Wirkungsstudien**
  - Mit anerkannten Forschungsinstituten
  - Beispiel AAU Green Care Auszeithöfe
- **Gezielte Fort- und Weiterbildungsangebote**





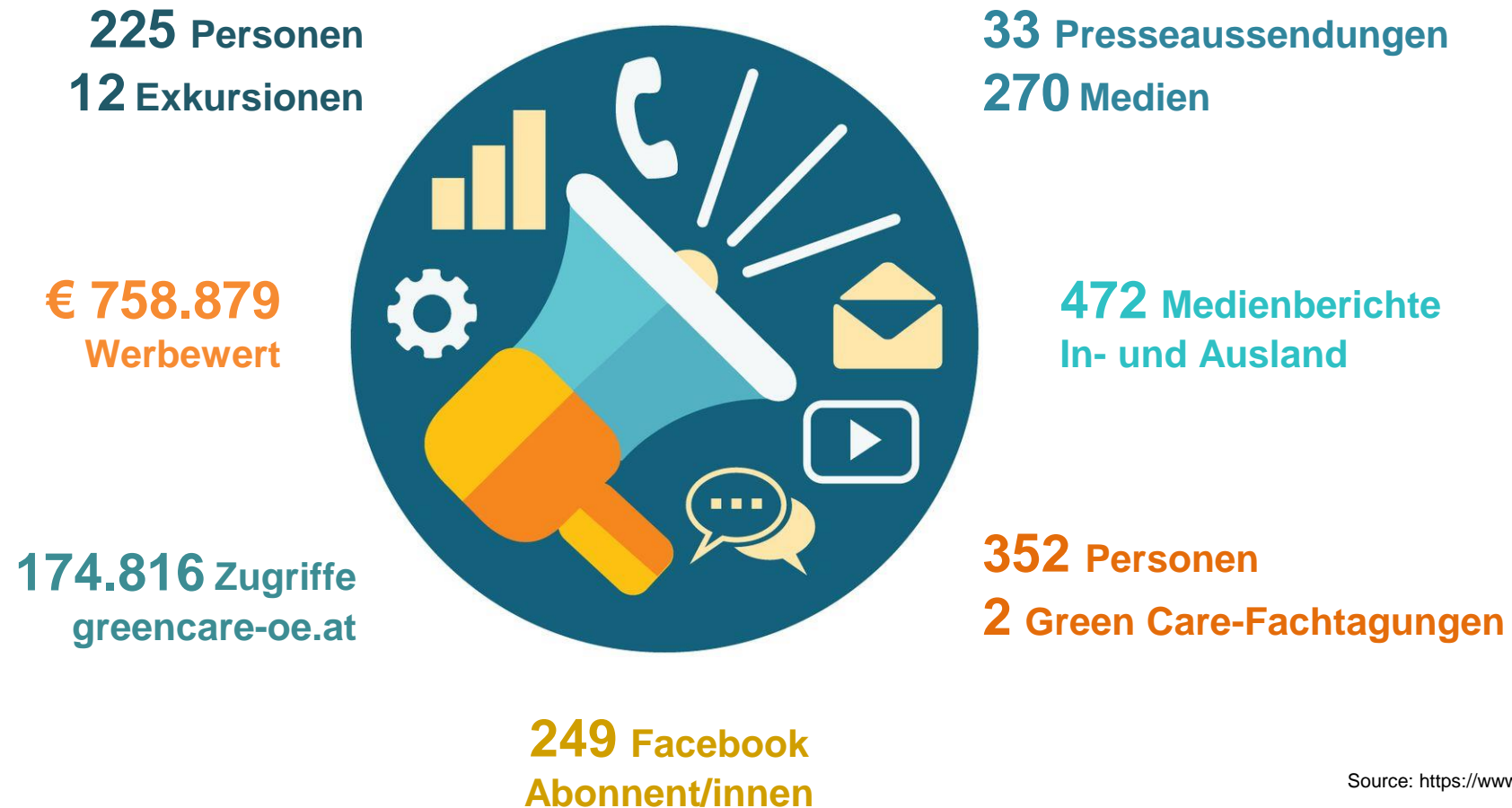
# Was steht an 2018

- **Europa in Wien 15 – 19 Mai 2018:** <https://www.facebook.com/notes/europa-in-wien/alle-projektbesichtigungen-vom-15-19-mai-2018/2004210189846295/>
- Präsentation **Forschungsprojekt Alpen Adria Universität Klagenfurt am 13. Juni** in Kärnten „Green Care Auszeithöfe und ihre Bedeutung für Gesundheitsförderung und Prävention“
- Green Care und Adelwöhrerhof aktive Teilnahme bei den **kommunalen Sommergesprächen Österreichischer Gemeindebund** von **18. bis 20. Juli** im Kurhaus in Bad Aussee. Schwerpunktthema: das aktive Altern, eine kommunale Herausforderung und Chance!
- Green Care als Teil der **Ö-Ratsbroschüre 2018** (Rabingerhof, Knt.)
- **Marketing für Green Care-Betriebe** (Steiermark), **18. September 2018**
- **Green Care-Exkursionen:** NÖ und Salzburg **Okt. 2018**
- **Angebotsentwicklung und -Kalkulation** (Oberösterreich), **16. Okt. 2018**
- **2. Green Care-Netzwerktreffen**, exklusiv für zertifizierte Green Care-Betriebe, **Nov. 2018**



# Green Care – Wo Menschen aufblühen

## Marketing & Öffentlichkeitsarbeit 2016/2017



Source: <https://www.iconfinder.com>



# Der ländliche Raum braucht soziale Dienstleistungen

## Neue Modelle sind gefragt!

- Wohnortnahe Betreuungsangebote im ländlichen Raum sind gefragt!
- Regionale Lebensqualität ist gefragt!
- Green Care geht daher neue Wege, z.B. Tageszentrum am Hof nach NL-Modell in OÖ
- Green Care trägt aktiv zu den **17 Ziele** der „**Agenda 2030** für nachhaltige Entwicklung“ der Vereinten Nationen bei



**Danke für Ihre Aufmerksamkeit!**

